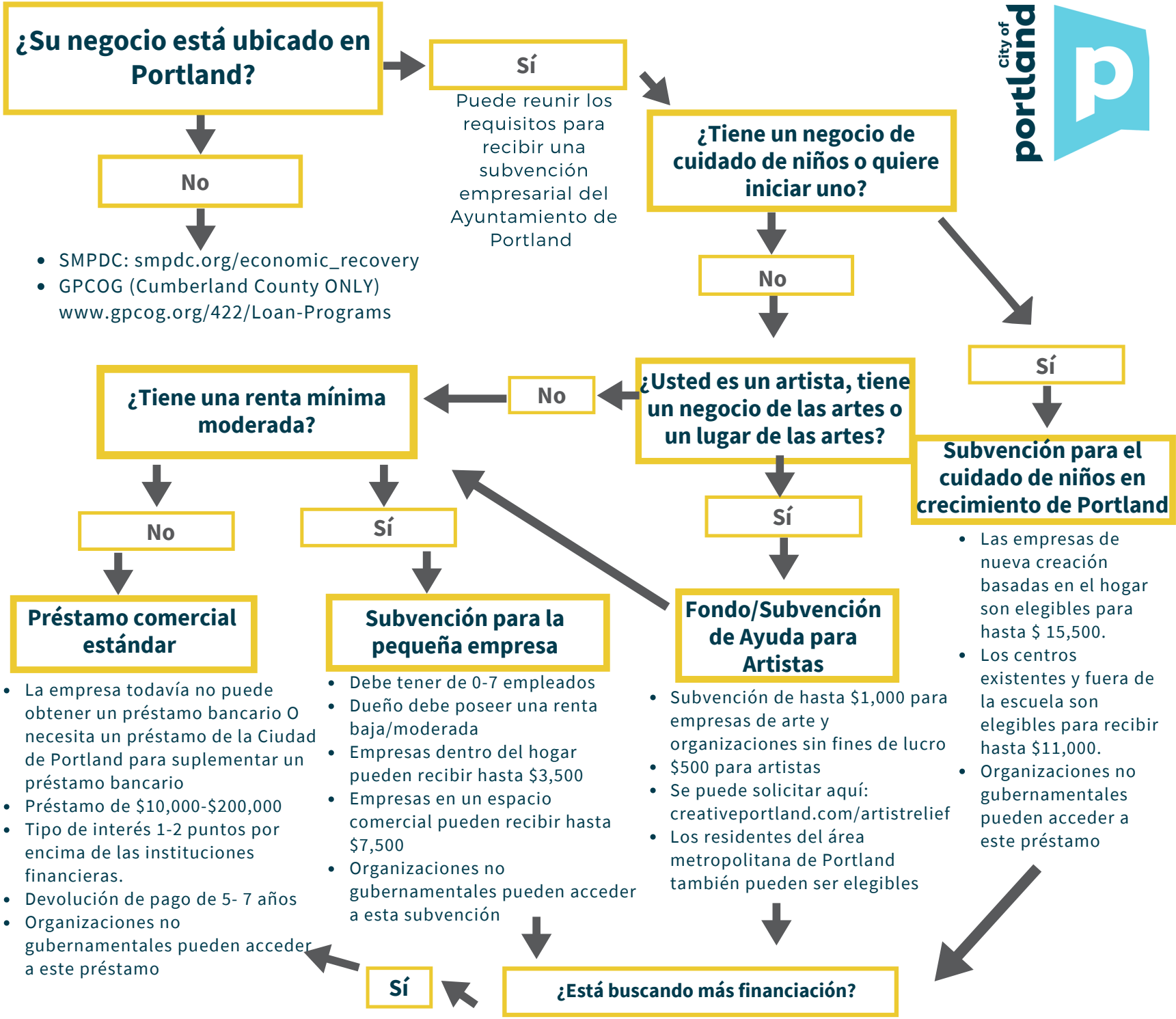


# ¿CÓMO PUEDO OBTENER AYUDA FINANCIERA PARA MI NEGOCIO?



- SMPDC: [smpdc.org/economic\\_recovery](http://smpdc.org/economic_recovery)
- GPCOG (Cumberland County ONLY) [www.gpcog.org/422/Loan-Programs](http://www.gpcog.org/422/Loan-Programs)



- La empresa todavía no puede obtener un préstamo bancario O necesita un préstamo de la Ciudad de Portland para suplementar un préstamo bancario
- Préstamo de \$10,000-\$200,000
- Tipo de interés 1-2 puntos por encima de las instituciones financieras.
- Devolución de pago de 5- 7 años
- Organizaciones no gubernamentales pueden acceder a este préstamo

- Debe tener de 0-7 empleados
- Dueño debe poseer una renta baja/moderada
- Empresas dentro del hogar pueden recibir hasta \$3,500
- Empresas en un espacio comercial pueden recibir hasta \$7,500
- Organizaciones no gubernamentales pueden acceder a esta subvención

- Subvención de hasta \$1,000 para empresas de arte y organizaciones sin fines de lucro
- \$500 para artistas
- Se puede solicitar aquí: [creativeportland.com/artistrelief](http://creativeportland.com/artistrelief)
- Los residentes del área metropolitana de Portland también pueden ser elegibles