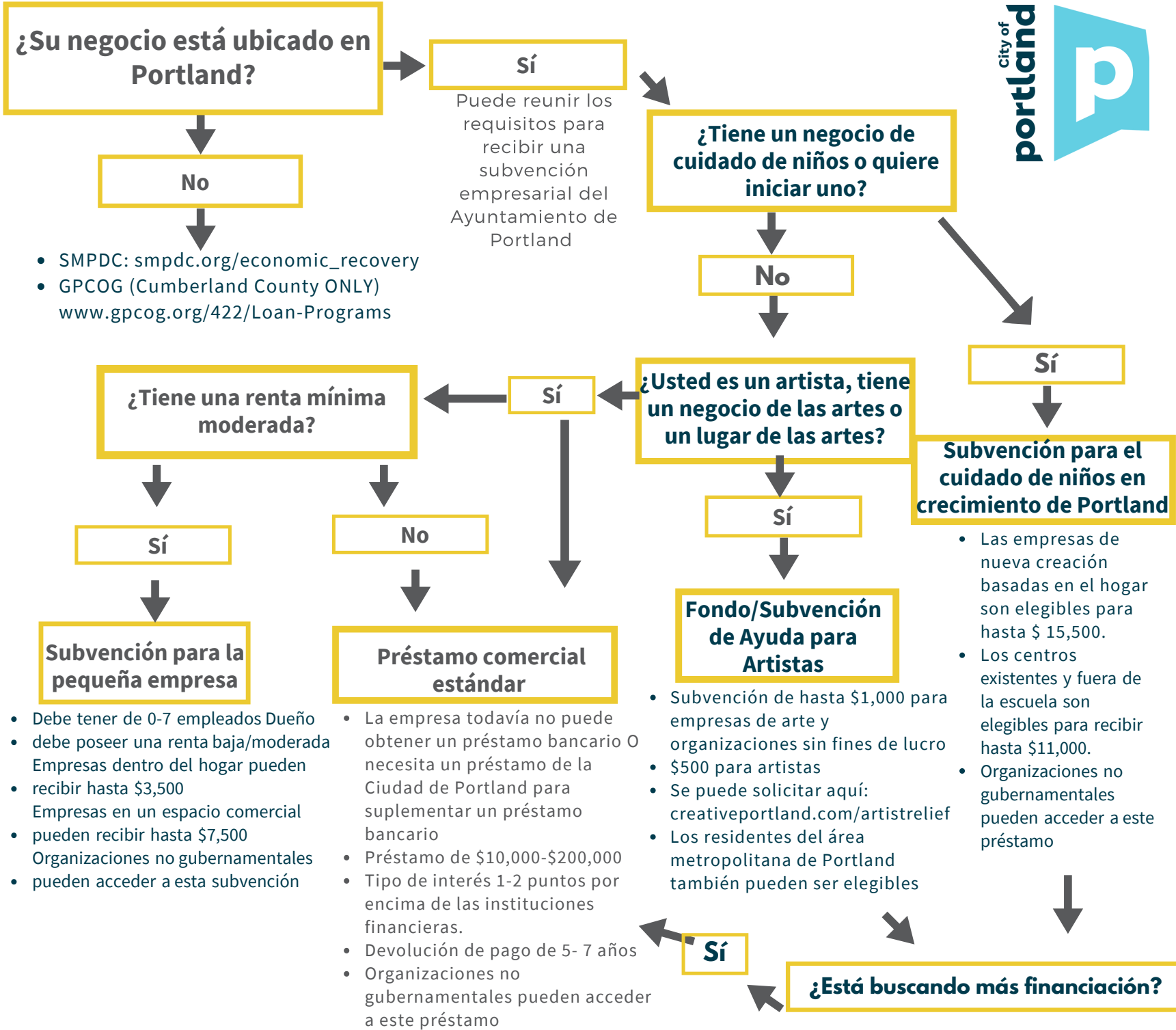


¿CÓMO PUEDO OBTENER AYUDA FINANCIERA PARA MI NEGOCIO?



- SMPDC: smpdc.org/economic_recovery
- GPCOG (Cumberland County ONLY) www.gpcog.org/422/Loan-Programs

Subvención para el cuidado de niños en crecimiento de Portland

- Las empresas de nueva creación basadas en el hogar son elegibles para hasta \$ 15,500.
- Los centros existentes y fuera de la escuela son elegibles para recibir hasta \$11,000.
- Organizaciones no gubernamentales pueden acceder a este préstamo

Fondo/Subvención de Ayuda para Artistas

- Subvención de hasta \$1,000 para empresas de arte y organizaciones sin fines de lucro
- \$500 para artistas
- Se puede solicitar aquí: creativeportland.com/artistrelief
- Los residentes del área metropolitana de Portland también pueden ser elegibles

Subvención para la pequeña empresa

- Debe tener de 0-7 empleados Dueño
- debe poseer una renta baja/moderada Empresas dentro del hogar pueden recibir hasta \$3,500
- Empresas en un espacio comercial pueden recibir hasta \$7,500
- Organizaciones no gubernamentales pueden acceder a esta subvención

Préstamo comercial estándar

- La empresa todavía no puede obtener un préstamo bancario O necesita un préstamo de la Ciudad de Portland para suplementar un préstamo bancario
- Préstamo de \$10,000-\$200,000
- Tipo de interés 1-2 puntos por encima de las instituciones financieras.
- Devolución de pago de 5- 7 años
- Organizaciones no gubernamentales pueden acceder a este préstamo

¿Está buscando más financiación?

Sí